

面板式 CEEplus 插座  
货号 960

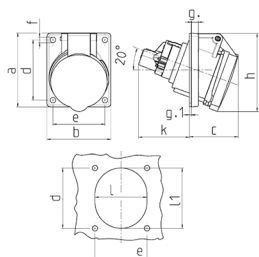


- # 带螺钉接线端子
- # 带4个辅助触点
- # 向内倾斜 20°

技术信息

伏特	16 A
极数	5 p+a
电压	400 V
钟点位置	6 h
赫兹	50-60 Hz
连接方式	螺钉连接
触点	标准
防护等级	IP 44
法兰	85x85 毫米
固定孔	70x70 毫米
倾斜角度	20 °
重量	200 克
认证标志	EAC

图纸



Drawing 1 MB 459/453	Amp. Poles	16	
		3	5
Dim. in mm	a	73.5	85
	b	64	85
	c	52	57
	d	60	70
	e	52	70
	f	5.3	5.5
	g	7	8
	g.1	2	2
	h	79	101
	k	51	33
	l	52	70
	l1	60	78
	α	20°	20°
Terminal for cond. cross section (mm²) min.-max.		1.5 —4	1.5 —4