

面板式 CEEplus 插座
货号 946

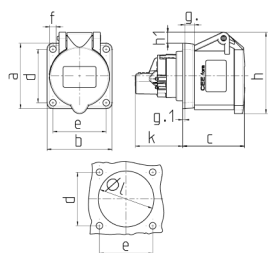


- # 带螺钉接线端子
- # 带4个辅助触点
- # 直插式

技术信息

伏特	16 A
极数	3 p+a
电压	230 V
钟点位置	6 h
赫兹	50-60 Hz
连接方式	螺钉连接
触点	标准
防护等级	IP 44
法兰	55x55 毫米
固定孔	45x45 毫米
重量	155 克
认证标志	EAC

图纸



Drawing 1 MB 460/247	Amp. Poles	16	
		3	5
Dim. in mm	a	55	75
	b	55	75
	c	54	55
	d	45	60
	e	45	60
	f	5.5	5.5
	g	8	8
	g.1	2	2
	h	70	83
	h1	10	8
	k	40.5	32
	l	47	54
Terminal for cond. cross section (mm ²) min.-max.		1.5	1.5
		-4	-4