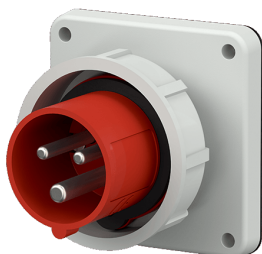


面板式插头
货号 832

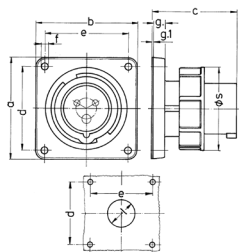


- # 带螺钉接线端子
- # 插销表面镀镍
- # 客户需提供—个鼻状挡块以支撑连接器的铰链翻盖，确保达到满意的紧固效果

技术信息

伏特	32 A
极数	4 p
电压	400 V
钟点位置	6 h
赫兹	50–60 Hz
连接方式	螺钉连接
触点	镀镍铜部件
防护等级	IP 67
重量	256 克
认证标志	EAC, CQC, VDE (#G)

图纸



Drawing 2 MB 187/2	Amp. Poles	16			32		
		3	4	5	3	4	5
Dim. in mm	a	85.7	85.7	85.7	85.7	85.7	85.7
	b	85.7	85.7	85.7	85.7	85.7	85.7
	c	72	72	72	90	90	90
	d	69.5	69.5	69.5	69.5	69.5	69.5
	e	69.5	69.5	69.5	69.5	69.5	69.5
	f	5.5	5.5	5.5	5.5	5.5	5.5
	g	11	11	11	11	11	11
	g.1	2	2	2	2	2	2
	l	32	36	47	47	47	47
	s	71	79	89	94	94	102
Terminal for cond. cross section (mm ²) min.-max.		1.5	1.5	1.5	2.5	2.5	2.5
		-4	-4	-4	-10	-10	-10