

Panel mounted receptacle
货号 7538

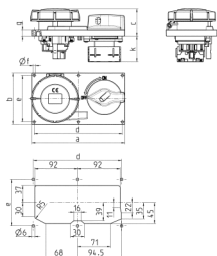


- # switched
- # with mechanical DUO-interlock
- # with highly heat resistant contact carrier and nickel plated contacts
- # horizontal design
- # with load break switch KH32 3 p

技术信息

伏特	32 A
极数	4 p
电压	400-440 V
钟点位置	3 h
赫兹	50-60 Hz
连接方式	螺钉连接
触点	标准
防护等级	IP 67
外壳材料	标准材料
重量	758 克

图纸



Drawing 5 MB 57	Amp. Poles	16			32		
		3	4	5	3	4	5
Dim. in mm	a	200	200	200	200	200	200
	b	110	110	110	110	110	110
	c	47	50	51	59	59	60
	d	190	190	190	190	190	190
	e	100	100	100	100	100	100
	f	5	5	5	5	5	5
	g	13	13	13	13	13	13
	k max.	56	56	56	56	56	56