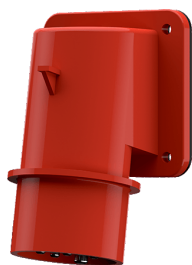


面板式插头
货号 750

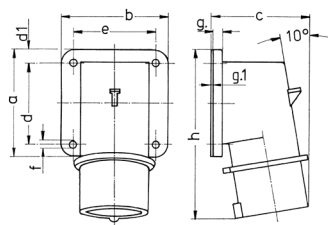


- # 带螺钉接线端子
- # 带耐高温接触载体
- # 插销表面镀镍

技术信息

伏特	16 A
极数	7 p
电压	400 V
钟点位置	6 h
赫兹	50-60 Hz
连接方式	螺钉连接
触点	镀镍铜部件, 耐高温内芯体
防护等级	IP 44
重量	204 克
认证标志	EAC, CQC

图纸



Drawing 2 MB 71 Dim. in mm	Amp. Poles	16		32	
		7	7	7	7
a		85	85	75	75
b		85	85	90	90
c		79	79	90	90
d		64	64	45	45
d1		10	10	13	13
e		64	64	78	78
f		5.5	5.5	5.5	5.5
g-		6	6	6	6
g.1		2	2	2	2
h		129	129	138	138
Terminal for cond. cross section (mm ²) min.-max.		1	1	2.5	2.5
		-2.5	-2.5	-6	-6