

面板式插头  
货号 749

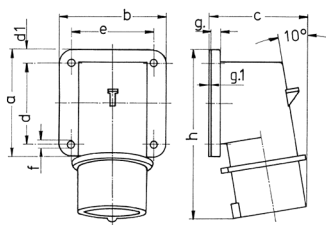


- # 带螺钉接线端子
- # 带耐高温接触载体
- # 插销表面镀镍

技术信息

伏特	16 A
极数	7 p
电压	230 V
钟点位置	9 h
赫兹	50-60 Hz
连接方式	螺钉连接
触点	镀镍铜部件, 耐高温内芯体
防护等级	IP 44
重量	204 克
认证标志	EAC, CQC

图纸



Drawing	Amp.	16	32
2 MB 71	Poles	7	7
Dim. in mm	a	85	75
	b	85	90
	c	79	90
	d	64	45
	d1	10	13
	e	64	78
	f	5.5	5.5
	g-	6	6
	g.1	2	2
	h	129	138
Terminal for cond. cross section (mm <sup>2</sup> ) min.-max.		1 -2.5	2.5 -6