

壁装式插座  
货号 7305

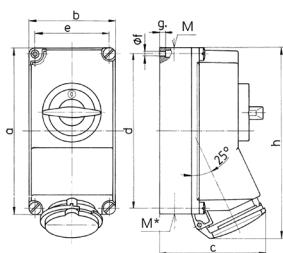


- # 带螺钉接线端子
- # 带开关
- # 带 DUO-机械联锁
- # 带耐高温接触载体
- # 插销表面镀镍
- # 6 极开关, 带 2 个辅助触点 (1NO, 1NC)
- # 插座可配装安全挂锁

技术信息

伏特	32 A
极数	7 p
电压	400 V
钟点位置	6 h
赫兹	50-60 Hz
连接方式	螺钉连接
触点	标准
防护等级	IP 44
外壳材料	标准材料
重量	1578 克
认证标志	EAC

图纸



Drawing	Amp.	16	32
1 MB 383	Poles	7	7
Dim. in mm	a	225	225
	b	118	118
	c	141	146
	d	208	208
	e	101	101
	f	6.3	6.3
	g	8	8
	h	254	264
	M	1x32 and 1x25	1x32 and 1x25
	M*	2x25	2x25
Max. cable diam. (mm)		25	25
Terminal for cond. cross section (mm <sup>2</sup> ) min.-max.		1.5	2.5
		-4	-10