

壁装式插座
货号 7304

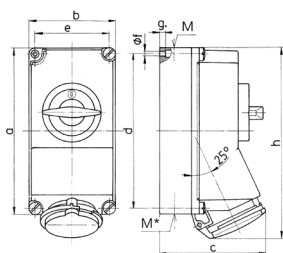


- # 带螺钉接线端子
- # 带开关
- # 带 DUO-机械联锁
- # 带耐高温接触载体
- # 插销表面镀镍
- # 6 极开关, 带 2 个辅助触点 (1NO, 1NC)
- # 插座可配装安全挂锁

技术信息

| | |
|------|----------|
| 伏特 | 16 A |
| 极数 | 7 p |
| 电压 | 400 V |
| 钟点位置 | 6 h |
| 赫兹 | 50-60 Hz |
| 连接方式 | 螺钉连接 |
| 触点 | 标准 |
| 防护等级 | IP 44 |
| 外壳材料 | 标准材料 |
| 重量 | 1432 克 |
| 认证标志 | EAC, CQC |

图纸



| Drawing | Amp. | 16 | 32 |
|---|-------|---------------|---------------|
| 1 MB 383 | Poles | 7 | 7 |
| Dim. in mm | a | 225 | 225 |
| | b | 118 | 118 |
| | c | 141 | 146 |
| | d | 208 | 208 |
| | e | 101 | 101 |
| | f | 6.3 | 6.3 |
| | g | 8 | 8 |
| | h | 254 | 264 |
| | M | 1x32 and 1x25 | 1x32 and 1x25 |
| | M* | 2x25 | 2x25 |
| Max. cable diam. (mm) | | 25 | 25 |
| Terminal for cond. cross section (mm ²) min.-max. | | 1.5 | 2.5 |
| | | —4 | —10 |