

壁装式插座
货号 7302

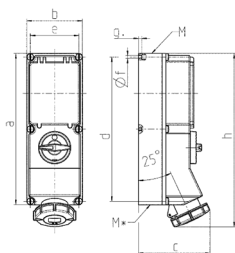


- # 63A: X-CONTACT接触工艺
- # 高度抗化学腐蚀
- # 耐高温内芯体
- # 插销表面镀镍
- # 带开关
- # 带DUO-机械联锁
- # 装安全挂锁

技术信息

伏特	63 A
极数	5 p
电压	400 V
钟点位置	6 h
赫兹	50-60 Hz
连接方式	螺钉连接
触点	镀镍铜部件, X-CONTACT#, 耐高温内芯体
防护等级	IP 67
外壳材料	抗化学腐蚀材料
重量	4500 克
认证标志	EAC, CQC

图纸



Drawing 1 MB 181/620	Amp. Poles	16			32		63	
		3	4	5	4	5	4	5
Dim. in mm	a	364	364	364	364	364	460	460
	b	134	134	134	134	134	180	180
	c	160	162	163	168	168	202	202
	d	347	347	347	347	347	440	440
	e	117	117	117	117	117	160	160
	f	6.3	6.3	6.3	6.3	6.3	8.1	8.1
	g	8	8	8	8	8	8	8
	h	391	395	398	408	411	505	505
	M	32/40	32/40	32/40	32/40	32/40	40	40
	M*	2x32	2x32	2x32	2x32	2x32	2x40	2x40
Max. cable diam. (mm)		27	27	27	27	27	27	27
Terminal for cond. cross section (mm ²) min.-max.		1.5	1.5	1.5	2.5	2.5	6	6
		-4	-4	-4	-10	-10	-25	-25