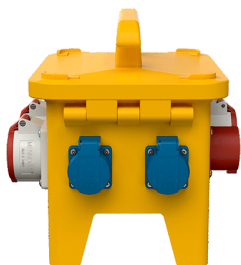


EverGUM 永久橡胶组合插座装置
货号 70660



- # 紧凑型，便携式
- # 外壳材料为永久橡胶，颜色：醒目黄。可堆叠，已接好线，可直接安装
- # 组合插座装置也可配备符合法国/比利时、英国、丹麦和瑞士标准的接地型插座（16A, 230V, 2P+E）。

技术信息

CEE 32 A, 5 p, 400 V	1
CEE 16 A, 5 p, 400 V	1
SCHUKO# 16 A, 230 V	4
保护装置	<ul style="list-style-type: none"> # 1 RCD 40安培, 4芯, 0.03 安培 # 1 MCB 16安培, 3芯, K # 2 MCB#s 16安培, 1芯, K
上级保护装置的最大额定电流	32 A
额定电流	32 A
额定分散系数	0.85
接线 / 进线	# 1 装置式插头 32 A, 5 p, 400 V
防护等级	IP 44
幼童保护	false
外壳材料	永久橡胶
重量	7890 克
长	306 毫米
高	288 毫米
宽	230 毫米
认证标志	EAC

图纸

