

壁装式插座  
货号 599

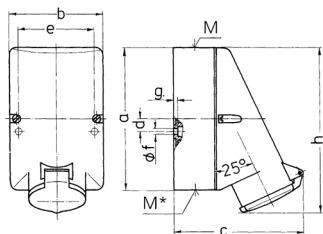


- # 带螺钉接线端子
- # 内部固定
- # 1个顶部堵头, 2个背部开孔 (敲落孔)
- # 外壳基座的下部分可旋转180°

技术信息

伏特	32 A
极数	3 p
电压	20-25, 40-50 V
钟点位置	4 h
赫兹	100-200 Hz
连接方式	螺钉连接
触点	标准
防护等级	IP 44
重量	278 克
认证标志	EAC, CQC

图纸



Drawing 1 MB 137	Amp. Poles	16		32	
		2	3	2	3
Dim. in mm	a	128	128	128	128
	b	84	84	84	84
	c	120	120	120	120
	d	11	11	11	11
	e	68	68	68	68
	f	5.3	5.3	5.3	5.3
	g	4	4	4	4
	h	146	146	146	146
	M	25	25	32	32
	M*	2x25 (blind) to be cut out		2x25 (blind) to be cut out	
	Max. cable diam. (mm)	18	18	25	25
	Terminal for cond. cross section (mm²) min.-max.	4	4	4	4
		-2x6	-10	-2x6	-10