

壁装式插座
货号 598

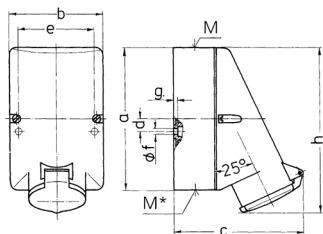


- # 带螺钉接线端子
- # 内部固定
- # 1个顶部堵头, 2个背部开孔 (敲落孔)
- # 外壳基座的下部分可旋转180°

技术信息

| | |
|------|----------|
| 伏特 | 32 A |
| 极数 | 3 p |
| 电压 | 40-50 V |
| 钟点位置 | 12 h |
| 赫兹 | 50-60 Hz |
| 连接方式 | 螺钉连接 |
| 触点 | 标准 |
| 防护等级 | IP 44 |
| 重量 | 278 克 |
| 认证标志 | EAC, CQC |

图纸



| Drawing 1 MB 137 | Amp. Poles | 16 | | 32 | |
|---------------------|--|----------------------------|-----|----------------------------|-----|
| | | 2 | 3 | 2 | 3 |
| Dim. in mm | a | 128 | 128 | 128 | 128 |
| | b | 84 | 84 | 84 | 84 |
| | c | 120 | 120 | 120 | 120 |
| | d | 11 | 11 | 11 | 11 |
| | e | 68 | 68 | 68 | 68 |
| | f | 5.3 | 5.3 | 5.3 | 5.3 |
| | g | 4 | 4 | 4 | 4 |
| | h | 146 | 146 | 146 | 146 |
| | M | 25 | 25 | 32 | 32 |
| | M* | 2x25 (blind) to be cut out | | 2x25 (blind) to be cut out | |
| | Max. cable diam. (mm) | 18 | 18 | 25 | 25 |
| | Terminal for cond. cross section (mm²) min.-max. | 4 | 4 | 4 | 4 |
| | | -2x6 | -10 | -2x6 | -10 |