

壁装式插座  
货号 5785

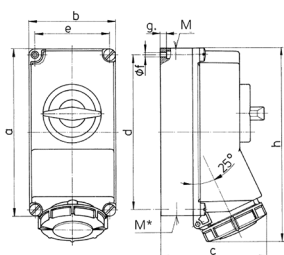


- # 带螺钉接线端子
- # 带开关
- # 带 DUO-机械联锁
- # 带耐高温接触载体
- # 插销表面镀镍
- # 3 极开关
- # 插座可配装安全挂锁

技术信息

伏特	16 A
极数	7 p
电压	400 V
钟点位置	6 h
赫兹	50-60 Hz
连接方式	螺钉连接
触点	标准
防护等级	IP 67
外壳材料	标准材料
重量	1263 克
认证标志	EAC, CQC

图纸



Drawing	Amp.	16	32
1 MB 382	Poles	7	7
Dim. in mm	a	225	225
	b	118	118
	c	147	153
	d	208	208
	e	101	101
	f	6.3	6.3
	g-	8	8
	h	259	274
	M	1x25 and 1x32	1x25 and 1x32
	M*	2x25	2x25
Max. cable diam. (mm)		25	25
Terminal for cond. cross section (mm <sup>2</sup> ) min.-max.		1.5	2.5
		-4	-10