

Cepex 面板式插座
货号 4262

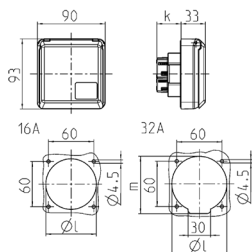


- # 带螺钉接线端子
- # 适用于安装在电缆管道和管柱中
- # 符合 DIN 18032 (球类反弹标准)

技术信息

| | |
|------|----------|
| 伏特 | 16 A |
| 极数 | 5 p |
| 电压 | 400 V |
| 钟点位置 | 6 h |
| 赫兹 | 50-60 Hz |
| 防护等级 | IP 44 |
| 幼童保护 | false |
| 重量 | 189 克 |
| 认证标志 | VDE, EAC |

图纸



| Drawing | Amp. | 16 | | | 32 | | |
|--|-------|-----|-----|-----|-----|-----|-----|
| | | 3 | 4 | 5 | 3 | 4 | 5 |
| 1 MB 315 | Poles | | | | | | |
| Dim. in mm | k | 32 | 32 | 32 | 48 | 48 | 48 |
| | l | 50 | 60 | 67 | 65 | 65 | 73 |
| | m | - | - | - | 70 | 70 | 76 |
| Terminal for cond. cross section (mm²) min.-max. | | 1.5 | 1.5 | 1.5 | 2.5 | 2.5 | 2.5 |
| | | -4 | -4 | -4 | -6 | -6 | -6 |