

Cepex 面板式插座  
货号 4210

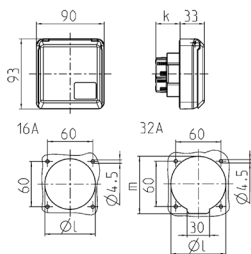


- # 带螺钉接线端子
- # 适用于安装在电缆管道和管柱中
- # 符合 DIN 18032 (球类反弹标准)

技术信息

伏特	16 A
极数	3 p
电压	230 V
钟点位置	6 h
赫兹	50-60 Hz
防护等级	IP 44
幼童保护	false
重量	185 克
认证标志	VDE, EAC

图纸



Drawing	Amp.	16			32		
		3	4	5	3	4	5
1 MB 315	Poles						
Dim. in mm	k	32	32	32	48	48	48
	l	50	60	67	65	65	73
	m	-	-	-	70	70	76
Terminal for cond. cross section (mm <sup>2</sup> ) min.-max.		1.5	1.5	1.5	2.5	2.5	2.5
		-4	-4	-4	-6	-6	-6