

壁装式插座  
货号 3719

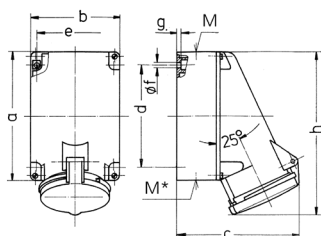


- # 带螺钉接线端子
- # X-CONTACT 软接触工艺
- # 内部固定
- # 1个顶部堵头, 2个背部开孔 (敲落孔)
- # 外壳底座可旋转 180°

技术信息

伏特	63 A
极数	5 p
电压	50-500 V
钟点位置	1 h
连接方式	螺钉连接
触点	X-CONTACT#
防护等级	IP 44
重量	925 克
认证标志	VDE, EAC, CQC

图纸



Drawing 1 MB 213	Amp. Poles	63		
		3	4	5
Dim. in mm	a	170	170	170
	b	118	118	118
	c	164	164	164
	d	134.5	134.5	134.5
	e	103	103	103
	f	6.1	6.1	6.1
	g	6	6	6
	h	216	216	216
	M	40	40	40
	M*	2xM40 (blind) to be cut out		
	Max. cable diam. (mm)	32	32	32
	Terminal for cond. cross section (mm <sup>2</sup> ) min.-max.	6	6	6
		-25	-25	-25