

面板式插座
货号 3242

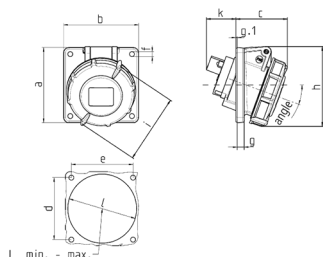


- # 带螺钉接线端子
- # 带耐高温接触载体
- # 插销表面镀镍
- # 统一固定孔间距
- # 适用于T接线
- # 向内倾斜 20°
- # 插座可安装辅助触点

技术信息

伏特	32 A
极数	7 p
电压	230 V
钟点位置	9 h
赫兹	50-60 Hz
连接方式	螺钉连接
触点	标准
防护等级	IP 67
法兰	85x85 毫米
固定孔	70x70 毫米
倾斜角度	20 °
重量	375 克
认证标志	EAC

图纸



Drawing 1 MB 452	Amp. Poles	16			32		
		3	4	5	3	4	5
Dim. in mm	a	85	85	85	85	85	85
	b	85	85	85	85	85	85
	c	57	59	60	68	68	72
	d	70	70	70	70	70	70
	e	70	70	70	70	70	70
	f	5.5	5.5	5.5	5.5	5.5	5.5
	g	8	8	8	8	8	8
	g-1	2	2	2	2	2	2
	h	87	91	99	105	105	110
	i	78	85	96	103	103	110
	k	39	34	33	53	53	41
	l min.	57	64	70	78	78	78
	l max.	78	78	78	78	78	78
	Terminal for cond. cross section (mm²) min.-max.	1.5	1.5	1.5	2.5	2.5	2.5
		-4	-4	-4	-10	-10	-10