

面板式插座  
货号 3221

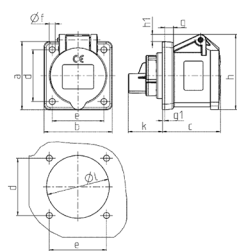


# 带螺钉接线端子  
# 直插式

技术信息

伏特	16 A
极数	3 p
电压	隔离变压器下游
钟点位置	12 h
连接方式	螺钉连接
触点	标准
防护等级	IP 44
法兰	62x62 毫米
固定孔	47x47 毫米
重量	126 克
认证标志	VDE, EAC

图纸



Drawing 1 MB 259	Amp. Poles	16		
		3	4	5
Dim. in mm	a	62	72	72
	b	62	65	65
	c	54	54	54
	d	47	52	52
	e	47	52	52
	f	5.5	5.5	5.5
	g	8	8	8
	g1	2	2	2
	h	68	77	85
	h1	7	7	11
	k	32	32	32
	l	50	52	57
Terminal for cond. cross section (mm <sup>2</sup> ) min.-max.		1.5	1.5	1.5
		-4	-4	-4