

面板式插头
货号 2692

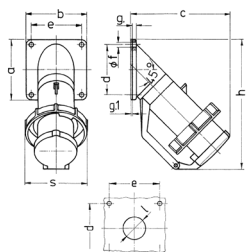


- # 带螺钉接线端子
- # 带耐高温接触载体
- # 插销表面镀镍
- # 带铰链翻盖

技术信息

伏特	32 A
极数	4 p
电压	400-440 V
钟点位置	3 h
赫兹	50-60 Hz
连接方式	螺钉连接
触点	镀镍铜部件, 耐高温内芯体
防护等级	IP 67
重量	354 克
认证标志	EAC

图纸



Drawing	Amp.	16				32		63	
		Poles		3	4	5	4	5	
2 MB 40		5							
Dim. in mm									
a		85	85	85	85	114	114		
b		85	85	85	85	114	114		
c		141	141	141	144	180	180		
d		70	70	70	70	90	90		
e		70	70	70	70	90	90		
f		6.2	6.2	6.2	6.2	6.2	6.2		
g		6	6	6	6	6	6		
g.1		2	2	2	2	2	2		
h		181	181	181	188	242	242		
s		86	93	93	100	113	113		
l		30	30	30	30	40	40		
Terminal for cond. cross section (mm ²) min.-max.		1	2.5	2.5	2.5	4	4		
		-2.5	-6	-6	-6	-16	-16		