

面板式插座  
货号 2584

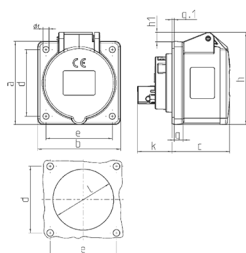


- # 带螺钉接线端子
- # 带耐高温接触载体
- # 插销表面镀镍
- # 直插式

技术信息

伏特	32 A
极数	7 p
电压	400 V
钟点位置	6 h
赫兹	50-60 Hz
连接方式	螺钉连接
触点	耐高温内芯体, 镀镍铜部件
防护等级	IP 44
法兰	75x75 毫米
固定孔	60x60 毫米
重量	313 克
认证标志	EAC

图纸



Drawing	Amp.	16	32
1 MB 247	Poles	7	7
Dim. in mm	a	75	85
	b	75	75
	c	53	65
	d	60	60
	e	60	60
	f	5.5	5.5
	g	8	8
	g-1	2	2
	h	83	100
	h1	8	12
	k	32	39
	l	54	62
Terminal for cond. cross section (mm <sup>2</sup> ) min.-max.		1.5 —4	2.5 —10