

面板式 TM 插座
货号 24643

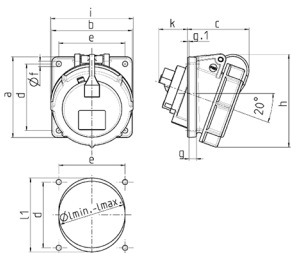


- # 带螺钉接线端子
- # 带耐高温接触载体
- # 插销表面镀镍
- # 向内倾斜 20°
- # (BS 式)

技术信息

伏特	16 A
极数	5 p
电压	50-500 V
钟点位置	2 h
赫兹	300-500 Hz
连接方式	螺钉连接
触点	耐高温内芯体, 镀镍铜部件
防护等级	IP 67
法兰	85x85 毫米
固定孔	70x70 毫米
倾斜角度	20 °
重量	235 克
认证标志	VDE, EAC

图纸



Drawing 1MB 474	Amp. Pole	16		32		63	
		3	5	3/4	5	3/4/5	3/4/5
Dim. in mm	a	85	85	85	85	114	114
	b	85	85	85	85	114	114
	c	71	65	65	80	98	98
	d	70	70	70	70	90	90
	e	70	70	70	70	90	90
	f	5.5	5.5	5.5	5.5	5.5	5.5
	g	8	8	8	8	12	12
	g.1	2	2	2	2	2	2
	h	92	98	101	115	135	135
	i	70	87	94	101	112	112
	k	39	33	53	53	70	70
	l min.	57	70	78	78	92	92
	l max.	78	78	78	78	105	105
	ll	—	—	—	—	105	105
Terminal for cond. cross section (mm²) min.-max.		1.5 1.5	1.5 2.5	2.5 2.5	2.5 2.5	6 6	6 6
		-4 -4	-10 -10	-10 -10	-10 -10	-25 -25	-25 -25