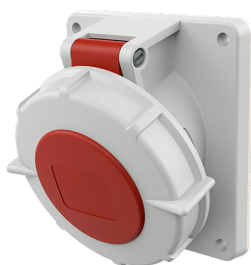


面板式插座
货号 2317

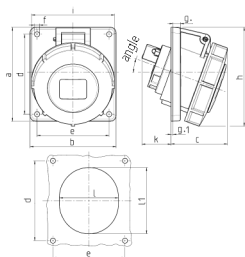


- # 带螺钉接线端子
- # 带耐高温接触载体
- # 插销表面镀镍
- # 向内倾斜 20°
- # 插座可安装辅助触点

技术信息

伏特	32 A
极数	7 p
电压	400 V
钟点位置	6 h
赫兹	50-60 Hz
连接方式	螺钉连接
触点	耐高温内芯体, 镀镍铜部件
防护等级	IP 67
法兰	100x92 毫米
固定孔	85x77 毫米
倾斜角度	20 °
重量	372 克
认证标志	EAC, CQC

图纸



Drawing 1 MB 251	Amp. Poles	16		32	
		7	7	7	7
Dim. in mm	a	100	100	100	100
	b	92	92	92	92
	c	62	66	66	66
	d	85	85	85	85
	e	77	77	77	77
	f	5,5	5,5	5,5	5,5
	g	8	8	8	8
	g.1	2	2	2	2
	h	105	113	113	113
	i	96	110	110	110
	k	39	54	54	54
	l	65	72	72	72
	ll	72	85	85	85
	α	20°	20°	20°	20°
Terminal for cond. cross section (mm²) min.-max.		1,5	2,5	2,5	2,5
		-4	-10	-10	-10