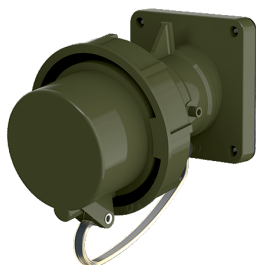


面板式 TM 插头
货号 20462

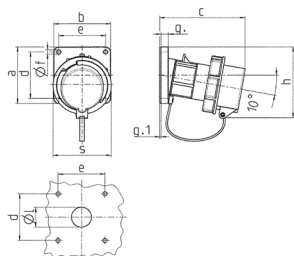


- # 带螺钉接线端子
- # 带耐高温接触载体
- # 插销表面镀镍
- # 带空位遮条
- # (BP 式)

技术信息

伏特	32 A
极数	5 p
电压	400 V
钟点位置	6 h
赫兹	50-60 Hz
连接方式	螺钉连接
触点	标准
防护等级	IP 67
重量	400 克
认证标志	VDE, EAC

图纸



Drawing	Amp.	16			32			63		
		Poles			Poles			Poles		
2 MB 62		3	5	3	4	5	3	4	5	
Dim. in mm		a	85 85	85 85 85	108 108 108					
		b	85 85	85 85 85	101 101 101					
		c	132 132	131 131 137	164 164 164					
		d	70 70	70 70 70	85 85 85					
		e	70 70	70 70 70	77 77 77					
		f	6.3 6.3	6.3 6.3 6.3	6.5 6.5 6.5					
		g.	11 11	11 11 11	12 12 12					
		g.1	2 2	2 2 2	2 2 2					
		h	100 107	108 108 111	130 130 130					
		s	70 87	94 94 102	114 114 114					
		l	30 30	30 30 30	40 40 40					
		Terminal for cond. cross section (mm ²) min.-max.	1 1	2,5 2,5 2,5	6 6 6					
			-2.5 -2.5	-6 -6 -6	-16 -16 -16					