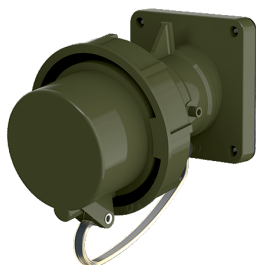


面板式 TM 插头  
货号 20461

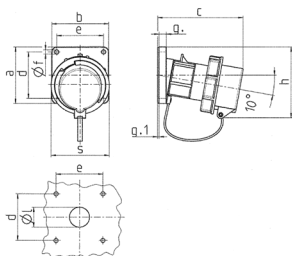


- # 带螺钉接线端子
- # 带耐高温接触载体
- # 插销表面镀镍
- # 带空位遮条
- # (BP 式)

技术信息

伏特	16 A
极数	5 p
电压	400 V
钟点位置	6 h
赫兹	50-60 Hz
连接方式	螺钉连接
触点	标准
防护等级	IP 67
重量	290 克
认证标志	VDE, EAC

图纸



Drawing 2 MB 62	Amp.	16			32			63		
		Poles		3	4	5	3	4	5	
Dim. in mm	a	85	85	85	85	85	108	108	108	
	b	85	85	85	85	85	101	101	101	
	c	132	132	131	131	137	164	164	164	
	d	70	70	70	70	70	85	85	85	
	e	70	70	70	70	70	77	77	77	
	f	6.3	6.3	6.3	6.3	6.3	6.5	6.5	6.5	
	g.	11	11	11	11	11	12	12	12	
	g.1	2	2	2	2	2	2	2	2	
	h	100	107	108	108	111	130	130	130	
	s	70	87	94	94	102	114	114	114	
	l	30	30	30	30	30	40	40	40	
Terminal for cond. cross section (mm <sup>2</sup> ) min.-max.		1	1	2,5	2,5	2,5	6	6	6	
		-2,5	-2,5	-6	-6	-6	-16	-16	-16	