

壁装式插头
货号 1955

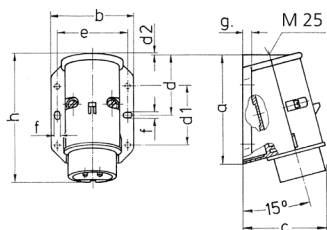


- # 带螺钉接线端子
- # 外部固定
- # 1 个顶部堵头, 1 个背部开孔 (敲落孔)

技术信息

伏特	16 A
极数	2 p
电压	20-25 V
赫兹	50-60 Hz
连接方式	螺钉连接
触点	标准
防护等级	IP 44
重量	144 克
认证标志	EAC

图纸



Drawing 2 MB 160	Amp. Poles	16		32	
		2	3	2	3
Dim. in mm	a	96	96	96	96
	b	73	73	73	73
	c	74	74	74	74
	d	53	53	53	53
	d1	52	52	52	52
	d2	2	2	2	2
	e	62	62	62	62
	f	5.3	5.3	5.3	5.3
	g	8	8	8	8
	h	116	116	116	116
Terminal for cond. cross section (mm²) min.-max.		4	4	4	4
		-10	-10	-10	-10