

面板式插座
货号 1629ZC

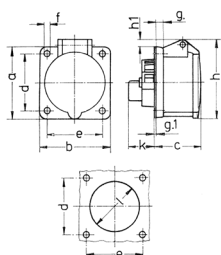


带螺钉接线端子
直插式

技术信息

伏特	16 A
极数	3 p
电压	230 V
钟点位置	6 h
赫兹	50-60 Hz
连接方式	螺钉连接
触点	标准
防护等级	IP 44
法兰	55x55 毫米
固定孔	45x45 毫米
重量	119 克
认证标志	EAC

图纸



Drawing	Amp.	16
1 MB 426	Poles	3
Dim. in mm	a	55
	b	55
	c	54
	d	45
	e	45
	f	5.5
	g	8
	g.1	2
	h	70
	h1	12
	k	28
	l	47
Terminal for cond. cross section (mm ²) min.-max.		1.5 -4