

面板式插头
货号 1257

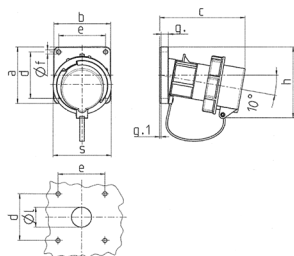


- # 带螺钉接线端子
- # 带空位遮条

技术信息

伏特	63 A
极数	4 p
电压	500 V
钟点位置	7 h
赫兹	50-60 Hz
连接方式	螺钉连接
触点	标准
防护等级	IP 67
重量	659 克
认证标志	EAC

图纸



Drawing	Amp.	16			32			63		
		Poles		3	5	3	4	5	3	4
2 MB 62										
Dim. in mm		a	85	85	85	85	85	108	108	108
		b	85	85	85	85	85	101	101	101
		c	132	132	131	131	137	164	164	164
		d	70	70	70	70	70	85	85	85
		e	70	70	70	70	70	77	77	77
		f	6.3	6.3	6.3	6.3	6.3	6.5	6.5	6.5
		g.	11	11	11	11	11	12	12	12
		g.1	2	2	2	2	2	2	2	2
		h	100	107	108	108	111	130	130	130
		s	70	87	94	94	102	114	114	114
		l	30	30	30	30	30	40	40	40
Terminal for cond. cross		1	1	2,5	2,5	2,5		6	6	6
section (mm²) min.-max.			-2,5	-2,5	-6	-6	-6	-16	-16	-16