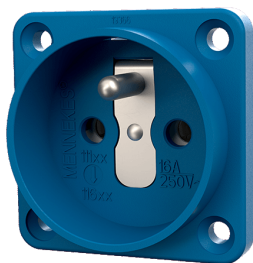


面板式接地型插座

货号 11611

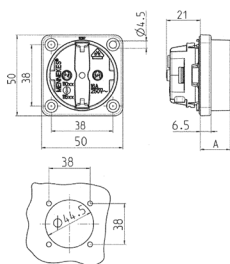


- # 法国/比利时标准
- # 带铰链翻盖
- # 带 3 个插入式端子，适用于1.5 - 2.5 mm# 电缆
- # 如需其他颜色欢迎来函垂询。

技术信息

伏特	16 A
极数	2 p+E
电压	230 V
连接方式	直插式接线端子
触点	标准
防护等级	IP 20
幼童保护	false
法兰	50x50 毫米
固定孔	38x38 毫米
重量	30 克
认证标志	EAC

图纸



Drawing 1 MB 450 Dim. in mm	Dim. A
SCHUKO	18.3
French/Belgian standards	15.8
Danish standards	15.8