

面板式 SCHUKO# 插座
货号 11311

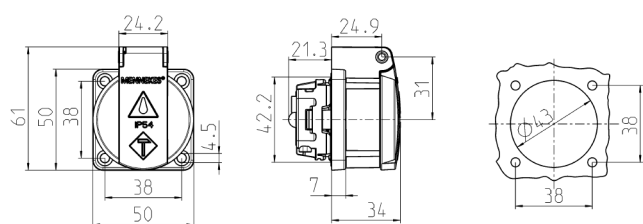


- # 带铰链翻盖
- # 带前密封垫
- # 带 3 个插入式端子，适用于 1.5 - 2.5 mm² 电缆
- # 如需其他颜色欢迎来函垂询。

技术信息

伏特	16 A
极数	2 p+E
电压	230 V
连接方式	直插式接线端子
触点	标准
防护等级	IP 54
幼童保护	false
法兰	50x50 毫米
固定孔	38x38 毫米
重量	58 克
认证标志	VDE, EAC

图纸



Drawing
1 MB 5861

Dim. in mm