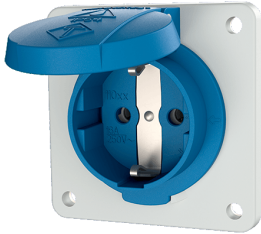


面板式 SCHUKO# 插座  
货号 11011F

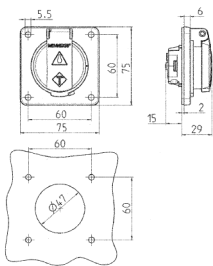


- # 带铰链翻盖
- # 也适用于电缆管道和暗盒
- # 带 3 个插入式端子，适用于 1.5 - 2.5 mm# 电缆

技术信息

|      |          |
|------|----------|
| 伏特   | 16 A     |
| 极数   | 2 p+E    |
| 电压   | 230 V    |
| 连接方式 | 直插式接线端子  |
| 触点   | 标准       |
| 防护等级 | IP 54    |
| 幼童保护 | false    |
| 法兰   | 75x75 毫米 |
| 固定孔  | 60x60 毫米 |
| 重量   | 65 克     |
| 认证标志 | VDE, EAC |

图纸



Drawing  
1 MB 593

Dim. in mm