

面板式插座
货号 1096

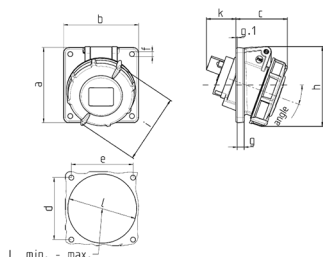


- # 带螺钉接线端子
- # 带耐高温接触载体
- # 插销表面镀镍
- # 统一固定孔间距
- # 适用于T接线
- # 向内倾斜 20°
- # 插座可安装辅助触点

技术信息

| | |
|------|----------|
| 伏特 | 16 A |
| 极数 | 7 p |
| 电压 | 400 V |
| 钟点位置 | 6 h |
| 赫兹 | 50-60 Hz |
| 连接方式 | 螺钉连接 |
| 触点 | 标准 |
| 防护等级 | IP 67 |
| 法兰 | 85x85 毫米 |
| 固定孔 | 70x70 毫米 |
| 倾斜角度 | 20 ° |
| 重量 | 252 克 |
| 认证标志 | EAC |

图纸



| Drawing 1 MB 452 | Amp. Poles | 16 | | 32 | |
|--|---------------|-----|-----|-----|-----|
| | | 7 | 7 | 7 | 7 |
| Dim. in mm | a | 85 | 85 | 85 | 85 |
| | b | 85 | 85 | 85 | 85 |
| | c | 60 | 72 | 72 | 72 |
| | d | 70 | 70 | 70 | 70 |
| | e | 70 | 70 | 70 | 70 |
| | f | 5.5 | 5.5 | 5.5 | 5.5 |
| | g | 8 | 8 | 8 | 8 |
| | g-1 | 2 | 2 | 2 | 2 |
| | h | 99 | 110 | 110 | 110 |
| | i | 96 | 110 | 110 | 110 |
| | k | 41 | 49 | 49 | 49 |
| | l min. | 70 | 78 | 78 | 78 |
| | l max. | 78 | 78 | 78 | 78 |
| Terminal for cond. cross section (mm²) min.-max. | | 1.5 | 2.5 | 2.5 | 2.5 |
| | | -4 | -10 | -10 | -10 |