

壁装式插座  
货号 1035

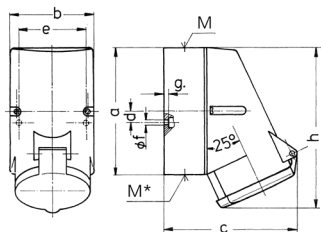


- # 带螺钉接线端子
- # 带耐高温接触载体
- # 插销表面镀镍
- # 内部固定
- # 1个顶部堵头，2个背部开孔（敲落孔）
- # 外壳底座可旋转 180°
- # 插座可安装辅助触点

技术信息

伏特	16 A
极数	7 p
电压	500 V
钟点位置	7 h
赫兹	50-60 Hz
连接方式	螺钉连接
触点	耐高温内芯体，镀镍铜部件
防护等级	IP 44
重量	335 克
认证标志	EAC, CQC

图纸



Drawing	Amp.	16	32
1 MB 257	Poles	7	7
Dim. in mm	a	128	128
	b	84	84
	c	124	138
	d	11	11
	e	68	68
	f	5.3	5.3
	g	4	4
	h	145	160
	M	25	32
	M*	2x25 (blind) to be cut out	2x25 (blind) to be cut out
	Max. cable diam. (mm)	18	25
Terminal for cond. cross section (mm²) min.-max.	1.5	2.5	
	-4	-10	